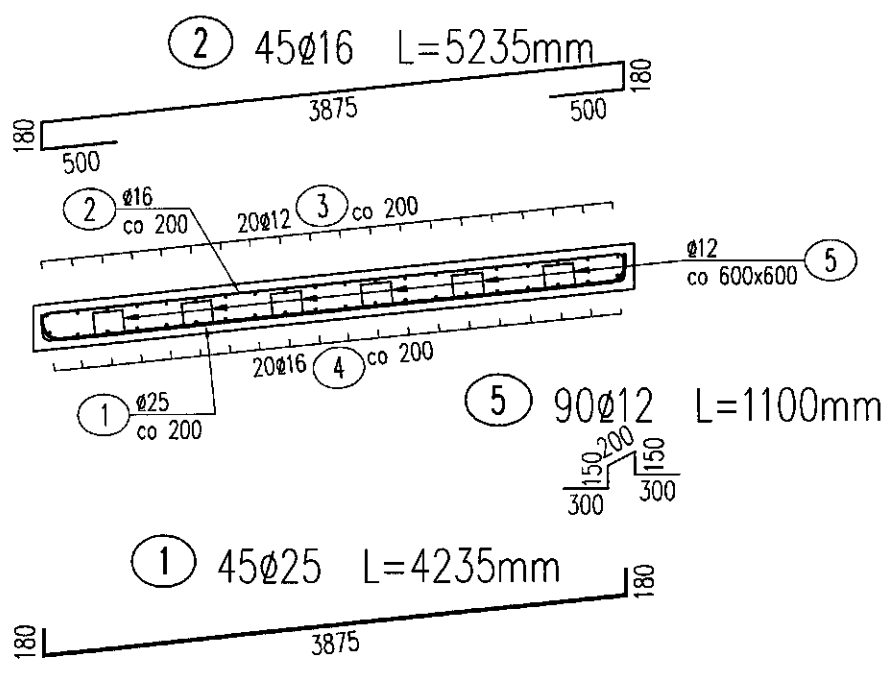


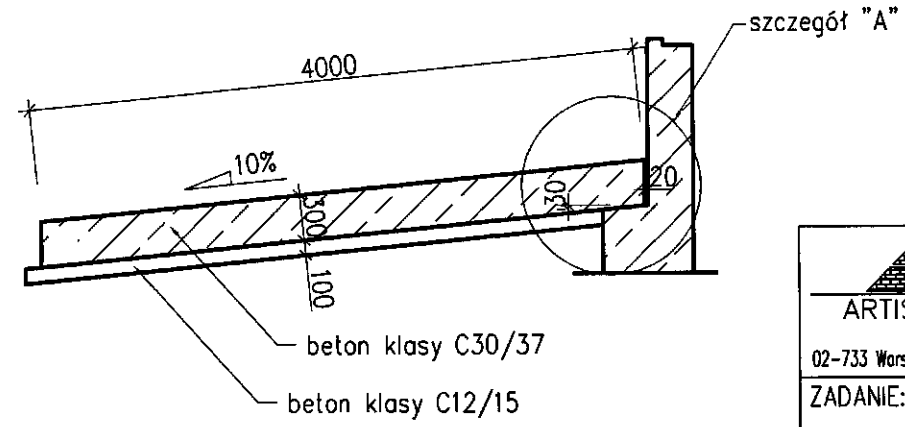
Przekrój 1-1 (zbrojenie)

1:50



Przekrój 1-1 (geometria)

1:50



- UWAGI:**
1. Wymiary podano w mm.
 2. Wymiary prętów podano w osiach.
 3. Minimalna grubość otulenia prętów wynosi 50mm.

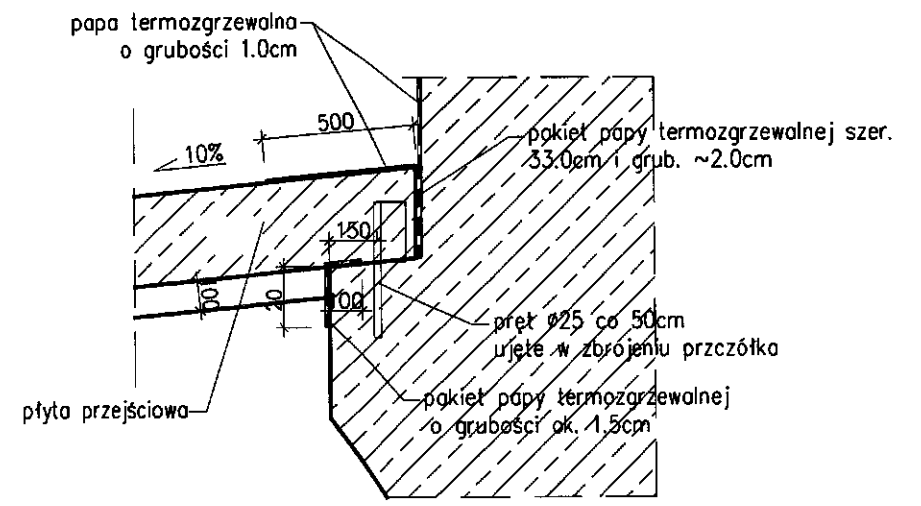
WYKAZ ZBROJENIA

Nr pręta	Średnica [mm]	Liczba [szt]	Długość [mm]	Długość ogólna [m]			Uwagi
				AIIN ø12	AIIN ø16	AIIN ø25	
Element: Płyta przejściowa							
1	ø25	45	4235			190.58	
2	ø16	45	5235		235.58		
3	ø12	20	9000	180			
4	ø16	20	9000		180		
5	ø12	90	1100	99			
Długość razem [m]				279	415.58	190.58	
Masa jednostkowa [kg/m]				0.888	1.578	3.85	
Masa razem [kg]				247.8	655.8	733.7	
Masa ogólna [kg]				1637			
Wykonać 2 szt.				2 x 1637 = 3274 kg			

Beton podkładowy: B10 $V = 2 \times 6.0 = 12.0 \text{ m}^3$
 Beton: B35 $V = 2 \times 10.8 \text{ m}^3 = 21.6 \text{ m}^3$
 Stal zbroj.: AIIN $G = 3274 \text{ kg}$

Szczęgot "A"

1:20



 02-733 Warszawa, UL. K. KURPIŃSKIEGO 52 LOK. 6	INWESTOR:		
	STAROSTWO POWIATU WOŁOMIŃSKIEGO 05-200 WOŁOMIN, UL. PRĄDZYŃSKIEGO 8		
ZADANIE:			
PROJEKT BUDOWLANO-WYKONAWCZY MOSTU NA RZECZE RZĄDZY W MIEJSCOWOŚCI DYBÓW W CIĄGU DROGI POWIATOWEJ NR 4356W			
FUNKCJA	TYTUŁ, IMIĘ I NAZWISKO	NR UPRAWNIEN	PODPIS
PROJEKTANT	PROF. DR HAB. INŻ. HENRYK ZOBEL	Wa-461/91	
OPRACOWUJĄCY	MGR INŻ. WOJCIECH KARWOWSKI MGR INŻ. PRZEMYSŁAW ZAKRZEWSKI		<i>[Signature]</i>
SPRAWDZAJĄCY	PROF. DR HAB. INŻ. WOJCIECH RADOMSKI	KBUIa-2126/38/67	<i>[Signature]</i>
STADIUM PROJEKTU: PROJEKT WYKONAWCZY		DATA OPRACOWANIA: 2011-02-28	SKALA 1:50
TYTUŁ RYSUNKU:			NR RYSUNKU:
PŁYTY PRZEJŚCIOWE, GEOMETRIA I ZBROJENIE			19-00